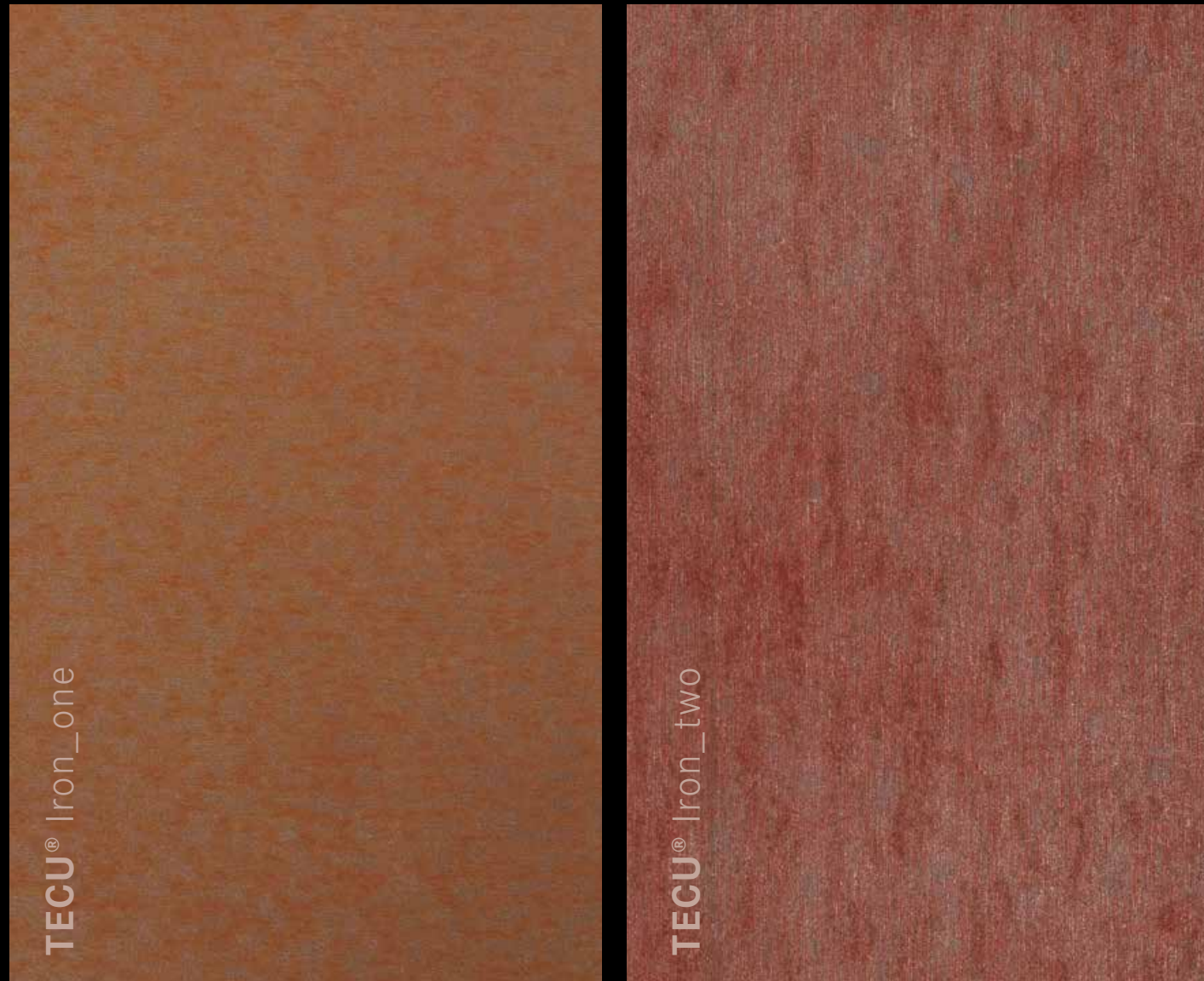


TECU® Iron Un cuivre étonnamment différent!



*Le cuivre TECU® Iron avec ses deux options
TECU® Iron_one et TECU® Iron_two, vous
permet de créer des perspectives fascinantes
et vivantes en façades et toitures.*

TECU® Iron complète la gamme des produits TECU® en ajoutant un choix intéressant qui suscite déjà une attention toute particulière auprès des Architectes et des Bureaux d'études : une surface de cuivre brun rougeâtre, qui fait penser à l'acier auto-patiné, mais avec tous les avantages du cuivre, comme l'excellente formabilité, la durabilité exceptionnelle et la facilité de mise en œuvre.

TECU® Iron est proposé en deux options : TECU® Iron_one et TECU® Iron_two qui se distinguent par leur aspect de surface. TECU® Iron se présente sous forme de feuilles de dimension maximale de 1000 x 3000 mm et également en panneaux composites TECU® Bond Iron.

TECU® Iron peut être polyvalent et extrêmement vivant, une caractéristique typique des surfaces de matériaux naturels. Les nuances et les teintes se modifient progressivement à mesure que le temps passe. Après mise en œuvre sur site, la surface du cuivre continue à évoluer. L'évolution de chaque surface est extrêmement fascinante comme peut l'être l'Architecture moderne.

TECU® Iron, orienté au soleil ou à l'ombre, par temps lumineux ou nuageux, sec ou humide, génère différentes nuances d'optique et crée ainsi un matériau attrayant pour habiller les façades.

Un autre atout : TECU® Iron est fabriqué exclusivement à 100% à partir de cuivre recyclé !: Comme pour de nombreux produits TECU®, cet avantage peut être un argument décisif dans le cadre de projets HQE, LEED, BREEAM ou DGNB. Ces certificats sont de plus en plus demandés, en particulier pour les bâtiments publics.

Le cuivre écologique TECU® est conforme aux exigences des nouveaux matériaux recyclés et surpasse les caractéristiques demandées dans la norme européenne EN 1172.

TECU® est la combinaison d'un grande qualité et d'un service complet. KME, principal producteur mondial de demi-produits en cuivre et alliages de cuivre, propose aux Architectes et aux Bureaux d'études des supports à la prescription, voire même au-delà des frontières européennes.